



ทัวร์เอ็กซ์เพรส เซ็นเตอร์

300/76 โครงการ พรีเมียมเพลส 6 ถนนนวมินทร์
แขวงนวมินทร์ เขตบึงกุ่ม กรุงเทพมหานคร 10240

T : 02-379-1988 / M : 081-933-0700 / F : 02-379-1966-7 / E : info4tec@gmail.com / Line : @tourexpress

TAX ID : 0105553026767

ใบอนุญาตนำเที่ยวเลขที่

11/06195

PRESTIGE TRAVEL

ATMOST QUALITY

WONDERFUL HANOI HALONG SAPA 5D4N

ฮานอย ฮาลอง ซาปา 5 วัน 4 คืน

ชื่นชมความงามเมืองซาปา เมืองหลังคาโลกอินโดจีน

สัมผัสการทำนาขั้นบันไดที่หมู่บ้าน ก๊าตก๊าต

กินลม ชมวิว ความงามของผืนนาระหว่างทางที่หมู่บ้านตะวัน

ลิ้มรสอาหารทะเลช้อปปิ้งไนท์บาซาร์ฮาลอง

คารวะสุสานลุงโฮ วีรบุรุษชาวเวียดนาม

ชมโชว์หุ่นกระบอกน้ำถนน 36 สาย

Wonderful 5 วัน 4 คืน
Hanoi Halong Sapa
ช้อป กิน เที่ยว

พิเศษสุดสุด ทานอาหาร บุฟเฟ่ต์ นานาชาติ SEN
อัมมอรร้อยด้วยเมนู ชีฟูดบนเรือ **nok**
ชมโชว์สุดพิเศษ หุ่นกระบอกน้ำ

เดินทาง สิงหาคม-ธันวาคม 2559

14,900
หรือเพียง

เที่ยวสุดคุ้ม!!
บินไปกลับเข้า-กลับตก
"นอนซาปา 2 คืน"

ฟรี!! ของสมนาคุณ หมวก/พัด/ถุงผ้า + +



เดินทางเดือนพฤศจิกายน-ธันวาคม 2559

พักซาปา 2 คืน//ฮานอย 1 คืน // ฮาลอง 1 คืน

โดยสารการบิน **NOK AIR**

วันแรก สนามบินดอนเมือง-ฮานอย-ทะเลสาบตะวันตก-วัดเจ็ญกว๊อก-วิหารวรรณกรรม-ซาปา-
LOVE MARKET เมืองซาปา

04.00 น. **พร้อมกันที่สนามบินนานาชาติดอนเมืองชั้น3อาคารผู้โดยสารระหว่างประเทศ**
เคาน์เตอร์สายการบินนกแอร์เจ้าหน้าที่ของบริษัทฯคอยให้การต้อนรับและอำนวยความสะดวกในการเช็คอิน

06.10น. เhierฟ้าสู่**เมืองฮานอย**ประเทศเวียดนาม โดยเที่ยวบินที่DD3202

08.20น. เดินทางถึง**ท่าอากาศยานนอยไบ** กรุงฮานอย ผ่านพิธีการตรวจคนเข้าเมืองและศุลกากร รับกระเป๋าสัมภาระ จากนั้นนำท่านเดินทางชม**ทะเลสาบตะวันตก** ทะเลสาบที่ใหญ่ที่สุดของเมืองฮานอย และ นำท่านสู่ **วัดเจ็ญกว๊อก** ซึ่งเป็นวัดที่เก่าแก่ของชาวพุทธที่เคยรุ่งโรจน์ในอดีต วัดนี้ตั้งอยู่บริเวณเกาะเล็กๆติดริมทะเลสาบจากนั้นเที่ยวชม**วิหารวรรณกรรม** เป็นโรงเรียนของพวกขุนนาง ตั๋วอาคารและการตกแต่งด้านในสร้างตามหลักฮวงจุ้ยเช่นเดียวกับจีน



11.00 น. **บริการอาหารกลางวัน ณภัตตาคาร**

จากนั้นนำท่านเดินทางสู่ ลาวไก ใกล้กับชายแดนจีน ตั้งอยู่บนระดับความสูงจากระดับน้ำทะเลปานกลาง 1,650 เมตร จึงมีอากาศหนาวเย็นตลอดทั้งปี **เดินทางโดยรถบัสไปบนเส้นทางด่วนตัดใหม่ ที่เพิ่งเปิดใช้เมื่อวันที่ 21 กันยายนที่ผ่านมา** **นี้เอง รวมระยะทาง 245 ก.ม. จากฮานอยถึงจังหวัดลาวไก และ 30 ก.ม. จากจังหวัดลาวไกถึงซาปา ใช้เวลาเดินทางเพียงประมาณ 5ช.ม. เท่านั้น** ซาปาเมืองเล็กๆ แห่งนี้เริ่มต้นเป็นเมืองแห่งการพักผ่อนเมื่อครั้งฝรั่งเศสซึ่งปกครองเวียดนามอยู่ในขณะนั้นได้มาสร้างสถานีนบนภูเขาริมเขาขึ้นในปี พ.ศ.2465 จากนั้นจึงเริ่มมีชาวต่างชาติมาพักผ่อนในช่วงวันหยุดเป็นประจำ เพราะอากาศดีและเงียบสงบ และเริ่มเป็นที่รู้จักกันในหมู่นักท่องเที่ยว จึงทำให้ปัจจุบันที่นี่ได้รับความนิยมเป็นอย่างมาก นอกจากบรรยากาศแล้ว บรรดาชาวเขาที่อาศัยอยู่บริเวณนี้ก็วิถีชีวิตที่น่าสนใจ พื้นที่ในซาปาเต็มไปด้วยนาขั้นบันไดท่ามกลางที่ลาดไหล่เขาที่ทอดตัวยาวมีเสน่ห์ นอกจากนี้ยังมีเทือกเขาฟานสีปัน ที่สูงที่สุดในอินโดจีนที่มีความสูง 3,143 เมตรจากระดับน้ำทะเล (ระหว่างเดินทางมีจุดแวะพักรถให้ลูกค้าได้ทำภารกิจส่วนตัว)

เย็น **บริการอาหารเย็น ณ ภัตตาคาร**
จากนั้น อิสระช้อปปิ้งที่ ตลาด **LOVE MARKET** มีสินค้าให้ท่านเลือกช้อปปิ้งมากมาย ไม่ว่าจะเป็นสินค้าพื้นเมือง ของฝาก ขนม กระจเป่า รองเท้า ท่านสามารถช้อปปิ้งได้อย่างจุใจ

ที่พัก **HOLIDAY SAPA HOTEL ระดับ 3 ดาว หรือระดับเดียวกัน**

วันที่สอง **ซาปา-ภูเขาห่มหมอก-หมู่บ้านก๊าดก๊าด-SILVER WATER FALL -หมู่บ้านตะวัน - ตลาดซาปา**

เช้า **บริการอาหารเช้า ณ ห้องอาหารของโรงแรม**

นำท่านเดินทางสู่ **ภูเขาห่มหมอก** ซึ่งเป็นภูเขาอยู่กลางเมืองซาปา นักท่องเที่ยวสามารถเดินเท้าขึ้นไปเพื่อชมหมอกและเมฆคลุมเมืองซาปา ในยามเช้า ชมเทือกเขาเสียนเซิน รวมถึงยอดเขาฟานซีฟิง ที่มีความสูงถึง 3,143 เมตร ถือเป็นยอดภูเขาที่อยู่สูงสุดในอินโดจีน จนได้รับฉายาว่าเป็น หลังคาแห่งอินโดจีน ในระหว่างที่เดินขึ้นภูเขาห่มหมอก นักท่องเที่ยวสามารถแวะชมสวนดอกไม้ สวนกล้วยไม้ และสวนหินที่สวยงามตลอดการเดินทางเท้า



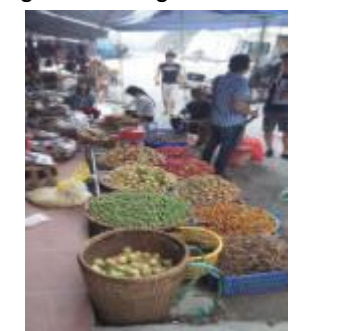
เที่ยง **บริการอาหารกลางวัน ณ ภัตตาคาร**

หลังจากนั้นเที่ยวชมหมู่บ้าน **ก๊าดก๊าด** หมู่บ้านชาวเขาเผ่าม้งดำ ชมวิถีชีวิตความเป็นอยู่ของชาวเขาในหมู่บ้านนี้ และชมแปลงนาข้าวแบบขั้นบันได การเดินทางไปหมู่บ้านก๊าดก๊าด สามารถเดินทางเท้าหรือนั่งรถยนต์ก็ได้ ในกรณีที่นั่งรถยนต์ รถนำเที่ยวจะพาทุกท่านมาที่หน้าหมู่บ้านก๊าดก๊าด และจากนั้นจึงเดินเท้าเลาะตามไร่เขาซึ่งเป็นถนนของหมู่บ้านเพื่อสัมผัสกับวิถีชีวิตความเป็นอยู่แบบมีความสุขของประชาชนชาวเขาพื้นเมือง ที่พึงพาธรรมชาติในการดำเนินชีวิตอันเรียบง่าย ตลอดการเดินทางเท้าจะมีบ้านเรือนของชาวเขาที่เปิดร้านวางจำหน่ายสินค้าพื้นเมือง ของที่ระลึกแก่นักท่องเที่ยว (**ลูกค้าสามารถนำสิ่งของไปบริจาคแก่เด็กชาวเขาได้ อาทิเช่น เสื้อผ้า ผ้าห่ม รองเท้า ขนม เป็นต้น**)



จากนั้นนำท่าน เดินทางสู่ **SILVER WATER FALL** น้ำตกสีเงิน เป็นน้ำตกที่สวยงามที่สุดในเมืองซาปา ไหลจากยอดเขาฟานซีฟิง ซึ่งสามารถมองเห็นได้อย่างชัดเจนจากระยะไกล มีความสูง 100 เมตร จากนั้นเดินทางสู่หมู่บ้าน **ตะวัน TA WAN** เที่ยวชมทิวทัศน์และสะพานข้ามแม่น้ำที่ทำด้วยหวาย ในระหว่างการเดินทางไปหมู่บ้านตะวัน ท่านจะได้ชมนาดอน นาขั้นบันได ตลอดเส้นทาง นักท่องเที่ยวส่วนใหญ่จะเปรี้ยวเปรี้ยวการเดินทางไปหมู่บ้านตะวันนี้ว่า **กินลม ชมวิ**

จากนั้น เดินทางสู่ **ตลาดซาปา** ที่คึกคักไปด้วยผู้คน ชาวบ้านที่แต่งกายประจำเผ่าแบบเต็มยศ ในตลาดมีขายทั้งของสด ผัก ผลไม้ ที่มีมากมาย บางส่วนก็จะเป็นผลไม้นำเข้าจากเมืองจีน ร้านขายอาหาร อาทิ



กล้วยเตี้ย ข้าวเกรียบปากหม้อ อาหารตามสั่งสไตล์เวียดนาม เครื่องแต่งกาย รองเท้า ของแชนด์เมตจากชาวเขา กระเป๋า ของที่ระลึก ฯลฯ ราคาที่ต่อรองได้

เย็น
ที่พัก

บริการอาหารเย็น ณ ภัตตาคาร

HOLIDAY SAPAHOTEL ระดับ3ดาว หรือระดับเดียวกัน



วันที่สาม ซาปา-ลาวไก-COC LEU MARKET-ฮาลอง-ฮาลองไนท์บาซาร์

เช้า บริการอาหารเช้า ณ ห้องอาหารของโรงแรม
จากนั้นออกเดินทาง กลับสู่กรุงฮานอย ระหว่างทาง แวะเมืองลาวไก เที่ยวชมเมืองลาวไก ชายแดนเวียดนาม-จีนและเลือกซื้อสินค้า ผลไม้เมืองจีน ที่ตลาด **COC LEU MARKET**

11.00น. บริการอาหารกลางวัน ณ ภัตตาคารเมืองลาวไก
นำท่านเดินทางสู่ฮาลอง เบย์ ดินแดนแห่งมังกรหลับไหล ใช้เวลาเดินทางประมาณ 4.30-5ช.ม. ระหว่างเดินทางขึ้นชมธรรมชาติ ผ่านชนบทของเวียดนาม สองฝั่งส่วนใหญ่จะเป็นนาข้าวสีอันสวยงามต่างกันไปตามฤดูกาล แวะพักผ่อนคลายอิริยาบถ เข้าห้องน้ำ และให้ท่านได้รับชม บัวหิมะ สินค้าของเวียดนามท่านสามารถเลือกซื้อสินค้า ช่วยอุดหนุนสินค้าได้ตามอัธยาศัย... ถึงฮาลองเบย์

เย็น บริการอาหารเย็น ณ ภัตตาคาร
จากนั้นอิสระให้ทุกท่านเลือกซื้อสินค้าที่ฮาลองไนท์บาซาร์ มีสินค้าพื้นเมืองเวียดนามและสินค้าจากจีนให้ท่านได้เลือกหลากหลาย เหมาะสำหรับซื้อเป็นของขวัญ เช่น กระเป๋าผ้าไหม ไม้หอมแกะสลัก เสื้อผ้า ผ้าพันคอ เสื้อยืดลายเวียดนาม ฯลฯ

ที่พัก **VAN HAI HOTEL / BLUE SKY HOTEL** ระดับ3ดาว หรือระดับเดียวกัน

วันที่สี่ ฮาลอง-ล่องอ่าวฮาลอง-ถ้ำสวรรค์-ฮานอย-ระบำหุ่นกระบอกน้ำ

เช้า บริการอาหารเช้า ณ ห้องอาหารของโรงแรม
เดินทางไปท่าเรือโห่งไก ที่เข้ารูปแบบนี้จะพลุกล่นไปด้วยผู้คน รถบัลเล็กใหญ่ที่มาส่งนักท่องเที่ยวขึ้นเรือ เรือจะเป็นเรือไม้โบราณ มีห้องน้ำ ห้องครัว และดาดฟ้าชมวิว เรือออกจากท่ามุ่งหน้าไปชมถ้ำ เรือจะจอดให้ลง และออกไปรอรับท่านอีกท่าหนึ่งโดยไม่วกกลับมาที่เดิม นำท่านชมถ้ำสวรรค์ ภายในถ้ำงดงาม มีหินรูปทรงต่าง ๆ



ประดับไปด้วยไฟหลากหลายสีสัน ทำให้มองเห็นเป็นรูปทรงต่างๆ กันไปตามจินตนาการ เช่น มังกร หงส์ เต่า เสือ นกกระเรียน คู่รัก ฯลฯ และกลับไปขึ้นเรือต่อล่องเรือไปชมความงามของเกาะน้อยใหญ่ที่มีรูปทรงประหลาดกระจายอยู่พันกว่าเกาะในอ่าว ซึ่งยูเนสโกประกาศให้เป็นมรดกโลกเมื่อ 17 ธันวาคม 2537 และไฮไลท์ของที่นี่เรือจะผ่านให้ท่านถ่ายรูปเป็นที่ระลึกกับเกาะไก่อ้น สัญลักษณ์ของอ่าวสาโลง

11.00น. รับประทานอาหารในเรือ เมนูซีฟู้ด

จากนั้นนำท่านชมผลิตภัณฑ์ **สินค้าจากเยื่อไม้** ซึ่งเป็นผลิตภัณฑ์ที่สามารถใช้ในชีวิตประจำวัน เช่น หมอน ผ้าห่ม เสื้อผ้า ผ้าเช็ดมือ ผ้าเช็ดโต๊ะ แปรงสีฟัน ยาสีฟัน เป็นต้น

บ่าย กลับถึงท่าเรือ และเดินทางกลับสู่**กรุงฮานอย** ใช้เวลาประมาณ 3.30 ชม.

ครึ่งทางแวะเข้าห้องน้ำและให้ท่านได้รับชมหยก สินค้าของเวียดนามท่านสามารถเลือกซื้อสินค้า ช่วยอุดหนุนสินค้าได้ตามอัธยาศัย...ถึงฮานอย

เย็น บริการอาหารเย็น ณ ภัตตาคาร

จากนั้นชมการแสดง**ระบำตุ๊กตาหุ่นกระบอกน้ำ** ศิลปกรรมประจำชาติ เอกลักษณ์ของประเทศเวียดนามและมีแห่งเดียวในโลก ชมความสามารถในการเชิดหุ่นกระบอกจากในน้ำ แสดงเกี่ยวกับเรื่องราวในประวัติศาสตร์ ชีวิตประจำวันของชาวเวียดนาม และตำนานสถานที่สำคัญต่างๆ ในกรุงฮานอย



ที่พัก CWD HOTEL / FIRST EDEN HOTEL ระดับ3ดาว หรือระดับเดียวกัน

วันที่ห้า ฮานอย-สุสานโฮจิมินห์-ทำเนียบประธานาธิบดี-บ้านพักลุงโฮ-วัดเจดีย์เสาเดี่ยว ทะเลสาบคินดาบ-วัดหอกเซิน-ถนน36สาย-สนามบินดอนเมือง



เช้า บริการอาหารเช้า ณ ห้องอาหารของโรงแรม

เดินทางไป**จัตุรัสบาติงห์** ลานกว้างที่ประธานาธิบดีโฮจิมินห์ได้อ่านคำประกาศอิสรภาพของเวียดนามพ้นจากฝรั่งเศสเมื่อ 2 ก.ย. 2488 หลังจากเวียดนามตกเป็นเมืองขึ้นของฝรั่งเศสอยู่ถึง 84 ปี นำท่านเข้าคารวะ**สุสานโฮจิมินห์**(เปิดทุกวันจันทร์และศุกร์ และปิดวันที่ 5 ก.ย. -

15 พ.ย. เพื่อนำร่องลงโฮไปอาบน้ำยาใหม่) ภายในบรรจุศพอบน้ำยาของท่านโฮจิมีนหันอน สงบอยู่ในโลงแก้ว จากนั้นนำท่านชมทำเนียบประธานาธิบดี อาคารทาศด้วยสี่เหลี่ยมทั้งหลัง ปัจจุบันเป็นสถานที่รับรองแขกบ้านแขกเมือง และเดินเท้าต่อไปผ่านสวนอันร่มรื่นเขียวชอุ่มไปด้วยต้นไม้ใหญ่หน่อที่ปลูกไว้ ไปชมบ้านพักลุงโฮที่สร้างด้วยไม้ทั้งหลัง ยกพื้นสูงมีใต้ถุนเหมือนบ้านไทยสมัยก่อน เป็นที่พักผ่อนและต้อนรับแขก ชั้นบนเป็นห้องทำงานและห้องนอน จากนั้นเดินต่อไปชมวัดเจติยโสธาเดียว เป็นศาลาเก๋งจีนหลังเดียวขนาดเล็ก ตั้งอยู่บนเสาต้นเดียวปักอยู่ในสระบัว ประดิษฐานรูปเจ้าแม่กวนอิมปางแสดงอภิหารมี 10 กร ถือของมงคลรวม 8 อย่าง มีตำนานเล่าว่า“พระเจ้าหลี่ไท่โตทรงพระสุบินเห็นเจ้าแม่กวนอิมประทับนั่งอยู่บนใบบัว และส่งเด็กชายในอ้อมแขนให้พระองค์ ต่อมาไม่นานพระองค์ได้อภิเษกสมรสและได้ให้กำเนิดทายาทเพศชายพระองค์ตามที่ทรงสุบินจึงได้โปรดให้สร้างวัดนี้ขึ้นมาเพื่อแสดงความขอบคุณต่อเจ้าแม่กวนอิม”

เที่ยง
บ่าย

รับประทานอาหารในภัตตาคาร(6) SEN บุฟเฟ่ต์อาหารเวียดนาม

นำท่านชมทะเลสาบคินดาบ ทะเลสาบใจกลางเมืองฮานอย ที่มีตำนานเล่าขานว่าในสมัยที่เวียดนามทำสงครามสู้รบกับจีน กษัตริย์แห่งเวียดนามไม่เคยรบชนะจีนได้เลย ทำให้เกิดความท้อแท้เมื่อมาล่องเรือที่ทะเลสาบแห่งนี้ได้มีปาฏิหาริย์ เต่าขนาดใหญ่มากได้คาบดาบวิเศษมาให้พระองค์ และเมื่อพระองค์นำดาบไปต่อสู้กับจีนก็ได้ชัยชนะกลับมาทำให้บ้านเมืองสงบสุข เมื่อสงครามสิ้นสุดพระองค์ก็ได้นำดาบมาคืน ณ ทะเลสาบแห่งนี้ นำท่านข้ามสะพานแสงอาทิตย์ข้ามไปสู่เกาะหยก ชมวัดหงอกเชิน วัดโบราณ ภายในประกอบด้วยศาลเจ้าโบราณ และข้างๆ ศาลเจ้ามีอาคารหลังเล็กๆ ที่มีเต่าสตัฟขนาดใหญ่ ซึ่งเป็นเต่าที่อาศัยอยู่ในทะเลสาบแห่งนี้ จากนั้นอิสระให้ท่านเลือกซื้อสินค้าบนถนน 36 สาย ที่ขายสินค้าหลากหลายประเภท ทั้งของที่ระลึก ของกิน ของใช้ อาทิ เครื่องเขียน หมวกออบญวน เซรามิก ภาพเขียน กระเป๋าถือปียี่ห้อต่างๆ เช่น Samsonite, Kipling, Roxy, Billabong



17.30น. ได้เวลาอันสมควรนำท่านเดินทางสู่ท่าอากาศยานนอยไบ

20.50น. เดินทางสู่สนามบินดอนเมือง ประเทศไทย เที่ยวบินที่ DD3207

22.30น. ถึงสนามบินดอนเมือง โดยสวัสดิภาพ

.....

อัตราค่าบริการ

กำหนดการเดินทาง	ผู้ใหญ่ ห้องละ 2-3 ท่าน	1 เด็ก 2 ผู้ใหญ่ เด็กมีเตียง (เด็กอายุต่ำกว่า 1 ปี)	1 เด็ก 2 ผู้ใหญ่ เด็กไม่มีเตียง (เด็กอายุต่ำกว่า 1 ปี)	พักเดี่ยว เพิ่ม	ราคาไม่ รวมตัว
16-20 พฤศจิกายน 2559	14,900	14,900	14,900	3,500	10,900
14-18 ธันวาคม 2559	14,900	14,900	14,900	3,500	10,900
21-25 ธันวาคม 2559	15,900	15,900	15,900	4,500	11,900

**** ราคาเด็กอายุไม่เกิน 2 ปี 3,900 บาท****

*****ค่าบริการข้างต้น ยังไม่รวมค่าทิปคนขับรถ มัคคุเทศก์ท้องถิ่น**

ท่านละ 600 บาท /ทริป/ต่อท่าน***

การเดินทางในแต่ละครั้งจะต้องมีผู้โดยสารจำนวน 15 ท่านขึ้นไป ถ้าผู้โดยสารไม่ครบ
จำนวนดังกล่าว บริษัทฯ ขอสงวนสิทธิ์ในการเลื่อนการเดินทาง หรือเปลี่ยนแปลงราคา

อัตราค่าบริการนี้รวม

- ค่าตัวเครื่องบินไป-กลับ พร้อมคณะ
- ค่าภาษีสนามบินทุกแห่งที่มี
- ค่าน้ำหนักกระเป๋าสัมภาระท่านละไม่เกิน 20 กก.
- ค่ารถรับ-ส่ง และนำเที่ยวตาม
รายการ
- ค่าที่พักตามที่ระบุในรายการ พักห้องละ 2 ท่านหรือ 3 ท่าน
- ค่าเข้าชมสถานที่ต่างๆ ตาม
รายการ
- ค่าอาหารตามมือที่ระบุในรายการ
- ค่าจ้างมัคคุเทศก์คอยบริการตลอด
การเดินทาง
- ค่าประกันอุบัติเหตุระหว่างเดินทาง วงเงินท่านละ 1,000,000 บาท (เงื่อนไขตามกรมธรรม์)

อัตราค่าบริการนี้ไม่รวม

- ค่าใช้จ่ายส่วนตัวนอกเหนือจากรายการที่ระบุ เช่น ค่าทำหนังสือเดินทาง ค่าโทรศัพท์ ค่า
โทรศัพท์ทางไกล ค่าอินเทอร์เน็ต ค่าซักรีด มินิบาร์ในห้อง รวมถึงค่าอาหารและเครื่องดื่มที่สั่ง
เพิ่มนอกเหนือรายการ(กรุณาสอบถามจากหัวหน้าทัวร์ก่อนการให้บริการ)
- ค่าทิปคนขับรถ หัวหน้าทัวร์ และมัคคุเทศก์ท้องถิ่น ท่านละ 600บาท/ทริป/ต่อท่าน
- ค่าภาษีมูลค่าเพิ่ม 7% และภาษีหัก ณ ที่จ่าย 3%

เงื่อนไขการชำระค่าบริการ

1. นักท่องเที่ยวหรือเอเจนซีที่ต้องชำระเงินมัดจำเป็นเงินจำนวน 5,000 บาทต่อท่านเพื่อสำรองที่นั่ง
2. นักท่องเที่ยวหรือเอเจนซีที่ต้องชำระเงินค่าบริการส่วนที่เหลือทั้งหมดก่อนวันเดินทางอย่างน้อย 21 วัน กรณีนักท่องเที่ยวหรือเอเจนซีไม่ชำระเงิน หรือชำระเงินไม่ครบภายในกำหนด รวมถึงกรณีเช็คของท่านถูกปฏิเสธการจ่ายเงินไม่ว่ากรณีใดๆ ให้ถือว่านักท่องเที่ยวสละสิทธิการเดินทางในทัวร์นั้นๆ
3. การติดต่อใดๆ กับทางบริษัทเช่น แฟกซ์ อีเมลล์ หรือจดหมายฯ ต้องทำในวันเวลาทำการของทางบริษัท ดังนี้ วันจันทร์ ถึงศุกร์ เวลา 9.00 น. – 18.00 น. และวันเสาร์ เวลา 9.00 น. – 14.00 น. นอกจากวันเวลาดังกล่าวและวันหยุดนักขัตฤกษ์ที่รัฐบาลประกาศในปีนั้นๆ ถือว่าเป็นวันหยุดทำการของทางบริษัท

เงื่อนไขการยกเลิกการเดินทาง

1. กรณีที่นักท่องเที่ยวหรือเอเจนซีที่ต้องการขอยกเลิกการเดินทาง หรือเลื่อนการเดินทาง นักท่องเที่ยวหรือเอเจนซี(ผู้มีชื่อในเอกสารการจอง) จะต้องแฟกซ์ อีเมลล์ หรือเดินทางมาเซ็นเอกสารการยกเลิกที่บริษัทอย่างใดอย่างหนึ่งเพื่อแจ้งยกเลิกการจองกับทางบริษัทเป็นลายลักษณ์อักษรทางบริษัทไม่รับยกเลิกการจองผ่านทางโทรศัพท์ไม่ว่ากรณีใดๆ
2. กรณีนักท่องเที่ยวหรือเอเจนซีที่ต้องการขอรับเงินค่าบริการคืน นักท่องเที่ยวหรือเอเจนซี (ผู้มีชื่อในเอกสารการจอง) จะต้องแฟกซ์ อีเมลล์ หรือเดินทางมาเซ็นเอกสารการขอรับเงินคืนที่บริษัทอย่างใดอย่างหนึ่งเพื่อทำเรื่องขอรับเงินค่าบริการคืน โดยแนบหนังสือมอบอำนาจพร้อมหลักฐานประกอบการมอบอำนาจ หลักฐานการชำระค่าบริการต่างๆ และหน้าสมุดบัญชีธนาคารที่ต้องการให้นำเงินเข้าให้ครบถ้วน โดยมีเงื่อนไขการคืนเงินค่าบริการดังนี้
 - 2.1 ยกเลิกก่อนวันเดินทางไม่น้อยกว่า 30 วัน คืนเงินค่าบริการร้อยละ 100 ของค่าบริการที่ชำระแล้ว
 - 2.2 ยกเลิกก่อนวันเดินทางไม่น้อยกว่า 15 วัน คืนเงินค่าบริการร้อยละ 50 ของค่าบริการที่ชำระแล้ว
 - 2.3 ยกเลิกก่อนวันเดินทางน้อยกว่า 15 วัน ไม่คืนเงินค่าบริการที่ชำระแล้วทั้งหมดทั้งนี้ ทางบริษัทจะหักค่าใช้จ่ายที่ได้จ่ายจริงจากค่าบริการที่ชำระแล้วเนื่องในการเตรียมการจัดการนำเที่ยวให้นักท่องเที่ยว เช่น การสำรองที่นั่งตัวเครื่องบิน การจองที่พักฯ
3. การเดินทางที่ต้องการันตีมัดจำหรือซื้อขาดแบบมีเงื่อนไข หรือเที่ยวบินเหมาลำ Charter Flight หรือ Extra Flight กับสายการบิน หรือผ่านตัวแทนในประเทศหรือต่างประเทศ จะไม่มีการคืนเงินมัดจำหรือค่าบริการทั้งหมด
4. การติดต่อใดๆ กับทางบริษัทเช่น แฟกซ์ อีเมลล์ หรือจดหมายฯ ต้องทำในวันเวลาทำการของทางบริษัท ดังนี้ วันจันทร์ ถึงศุกร์ เวลา 9.00 น. – 18.00 น. และวันเสาร์ เวลา 9.00 น. – 14.00 น.

น. นอกจากวันเวลาดังกล่าวและวันหยุดนักชดถุขที่รัฐบาลประกาศในปีนั้น ๆ ถือว่าเป็นวันหยุดทำการของทางบริษัท

5. ทางบริษัทขอสงวนสิทธิ์ในการยกเลิกการเดินทางกรณีมีนักท่องเที่ยวเดินทางไม่ถึง 15 คน

เงื่อนไขและข้อกำหนดอื่น ๆ

1. ทัวร์นี้สำหรับผู้มีวัตถุประสงค์เพื่อการท่องเที่ยวเท่านั้น
2. ทัวร์นี้เป็นทัวร์แบบเหมา หากท่านไม่ได้ร่วมเดินทางหรือใช้บริการตามที่ระบุไว้ในรายการไม่ว่าบางส่วนหรือทั้งหมด หรือถูกปฏิเสธการเข้า-ออกเมืองด้วยเหตุผลใดๆ ทางบริษัทจะไม่คืนเงินค่าบริการไม่ว่าบางส่วนหรือทั้งหมดให้แก่ท่าน
3. ทางบริษัทขอสงวนสิทธิ์ในการยกเลิกการเดินทางในกรณีที่มีนักท่องเที่ยวร่วมเดินทางน้อยกว่า 15 ท่าน โดยจะแจ้งให้กับนักท่องเที่ยวหรือเอเจนซี่ทราบล่วงหน้าอย่างน้อย 7 วันก่อนการเดินทางสำหรับประเทศที่ไม่มีวีซ่า และอย่างน้อย 10 วันก่อนการเดินทางสำหรับประเทศที่มีวีซ่า แต่หากทางนักท่องเที่ยวทุกท่านยินดีที่จะชำระค่าบริการเพิ่มจากการที่มีนักท่องเที่ยวร่วมเดินทางน้อยกว่าที่ทางบริษัทกำหนดเพื่อให้คณะเดินทางได้ ทางเรายินดีที่จะให้บริการต่อไป
4. ทางบริษัทขอสงวนสิทธิ์ไม่รับผิดชอบค่าเสียหายจากความผิดพลาดในการสะกดชื่อ นามสกุล คำนำหน้าชื่อ เลขที่หนังสือเดินทางและอื่นๆ เพื่อใช้ในการจองตั๋วเครื่องบิน ในกรณีที่นักท่องเที่ยวหรือเอเจนซี่มิได้ส่งหน้าหนังสือเดินทางให้กับทางบริษัทพร้อมการชำระเงินมัดจำ
5. ทางบริษัทขอสงวนสิทธิ์ในการเปลี่ยนแปลงรายการการเดินทางตามความเหมาะสมเพื่อให้สอดคล้องกับสถานการณ์ ภูมิอากาศ และเวลา ณ วันที่เดินทางจริงของประเทศที่เดินทาง ทั้งนี้บริษัทจะคำนึงถึงความปลอดภัยของนักท่องเที่ยวส่วนใหญ่เป็นสำคัญ
6. ทางบริษัทขอสงวนสิทธิ์ไม่รับผิดชอบใดๆ ต่อความเสียหายหรือค่าใช้จ่ายใดๆ ที่เพิ่มขึ้นของนักท่องเที่ยวที่มีได้เกิดจากความผิดของทางบริษัท เช่น ภัยธรรมชาติ การจลาจล การนัดหยุดงาน การปฏิวัติ อุบัติเหตุ ความเจ็บป่วย ความสูญหายหรือเสียหายของสัมภาระ ความล่าช้าเปลี่ยนแปลง หรือการบริการของสายการบิน เหตุสุดวิสัยอื่น เป็นต้น
7. อัตราค่าบริการนี้คำนวณจากอัตราแลกเปลี่ยนเงินตราต่างประเทศ ณ วันที่ทางบริษัทเสนอราคา ดังนั้น ทางบริษัทขอสงวนสิทธิ์ในการปรับราคาค่าบริการเพิ่มขึ้น ในกรณีที่มีการเปลี่ยนแปลงอัตราแลกเปลี่ยนเงินตราต่างประเทศ ค่าตัวเครื่องบิน ค่าภาษีเชื้อเพลิง ค่าประกันภัยสายการบิน การเปลี่ยนแปลงเที่ยวบิน ฯลฯ
8. มัคคุเทศก์ พนักงาน หรือตัวแทนของทางบริษัท ไม่มีอำนาจในการให้คำสัญญาใดๆ แทนบริษัท เว้นแต่มีเอกสารลงนามโดยผู้มีอำนาจของบริษัทกำกับเท่านั้น

ข้อแนะนำก่อนการเดินทาง

1. กรุณาแยกของเหลว เจล สเปรย์ ที่จะนำติดตัวขึ้นเครื่องบิน ต้องมีขนาดบรรจุภัณฑ์ไม่เกิน 100 มิลลิลิตรต่อชิ้น และรวมกันทุกชิ้นไม่เกิน 1,000 มิลลิลิตร โดยแยกใส่ถุงพลาสติกใสซึ่งมีซิปล็อคปิดสนิท และสามารถนำออกมาให้เจ้าหน้าที่ตรวจได้อย่างสะดวก ณ จุดเอ็กซ์เรย์ อนุญาตให้ถือได้ท่านละ 1 ใบเท่านั้น ถ้าสิ่งของดังกล่าวมีขนาดบรรจุภัณฑ์มากกว่าที่กำหนดจะต้องใส่กระเป๋าใบใหญ่และฝากเจ้าหน้าที่โหลดใต้ท้องเครื่องบินเท่านั้น
2. สิ่งของที่มีลักษณะคล้ายกับอาวุธ เช่น กรรไกรตัดเล็บ มีดพก แหวน อุปกรณ์กีฬา จะต้องใส่กระเป๋าใบใหญ่และฝากเจ้าหน้าที่โหลดใต้ท้องเครื่องบินเท่านั้น

ติดต่อสอบถามและจองทัวร์ได้ที่ Tour Express Center Tel.02-379-1988 (อัตโนมัติ)
สายด่วน 081-9330700 / กิก : 086-3316533 / มด : 086-3212791 / ปอ : 083-0967406
โกโก้ : 095-7464608 / บา : 086-3513703 / มดตะนอย : 081-9555974
E-Mail : info4tec@gmail.com / Line ID : Tour Express / Fax : 02-3791966-7